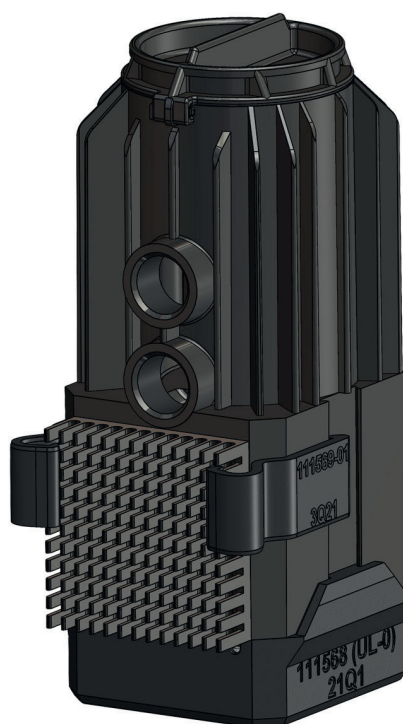




Datenblatt

Eigenschaften und technische Informationen



PCPS-Pumpe v2 24V mit integrierten AGB Gewindebohrungen (PushIN)

304309 / 501938



Die innovatek PCPS 24V Pumpe v2 ist eine dauerlaufgeeignete Synchronläufer-Kreiselpumpe, bietet kompakte Maße sowie eine Förderhöhe von 1,60 - 3,00 Meter. Sie startet mit einem niedrigen Druck und erhöht diesen innerhalb von etwa 3 Sekunden auf Betriebsdruck. Im Gehäuse ist ein Ausgleichsbehälter enthalten. Die Pumpe besitzt einen passiven Kühler, welcher für eine optimale Kühlung der Pumpenelektronik sorgt. Stauhitze vermeiden.

Unter dem abnehmbaren Elektronik-Deckel des Motorkörpers (gewalt- und werkzeugfrei, durch leichtes Anwinkeln abnehmbar) erreicht der Anwender die Steuereinheit der Pumpe. Serienmäßig stehen vier Programme zur Auswahl, wobei das gewünschte Programm anhand eines 2-fach DIP-Schalters gesetzt wird und beim Start der Pumpe ausgelesen wird. Für die Montage besitzt die Pumpe vier M4-Gewindebohrungen auf der Rückseite. Der Anschluss erfolgt über ein 2-Pin Push-In Kabelterminal.

Nicht über Spannung regelbar. Beim Unterschreiten der 12 V= um mehr als 10 % schaltet die Elektronik ab, ein Überschreiten um mehr als 10 % kann die Elektronik dauerhaft schädigen. Verwenden Sie nur Anschlüsse, die zum Einsatz vorgesehen sind bzw. nach Vorgabe gefertigt wurden. Schrauben Sie die Anschlüsse nur handfest ein, um Beschädigungen zu vermeiden. Die Abdichtung erfolgt nicht über die Stirnflächen, ein festeres Anziehen kann das Gewinde beschädigen und bringt keine bessere Dichtwirkung.

Physikalische Eigenschaften

Typ:	Synchronläufer-Kreiselpumpe
Maße:	68 x 55 x 129 mm (LxBxH)
Gewicht:	ca. 280 g
Material:	Pumpengehäuse: ASA/GF15]*1 Elektronikdeckel: ABS Dichtung Pumpenkammer: NBR]*1 Dichtung Pumpenauslass: NBR]*1 Vergussmasse: Polyurethan Achse: AL 99,7]*1 Läufer: POM]*1 Magnet: Hartferrit]*1 Flügelrad: PP, Option: POM]*1 Achsstülen: SBR, Option: Silikon]*1
Gewinde:	2x 1/4 Zoll (BSP/G)
Förderhöhe:	1,60 m (75 Hz) 2,10 m (85 Hz) 2,70 m (95 Hz) 3,00 m (110 Hz)
Förderleistung (extern):	max. 480 l/h
Vorlaufdruck (extern):	max. 0,3 bar
Umgebungstemperatur:	10 °C - 60 °C
Spannungsbereich:	24 V DC
Leistungsaufnahme:	5 bis 8 W
Elektrische Schnittstelle:	2-Pin Push-In Kabelterminal
Tankvolumen:	62 ml
MTBF:	90.000 h

]*1 = Medienkontakt Formassen jeweils UL 94 HB.

Datenblatt

überarbeitet am 3.05.2024

PCPS-Pumpe v2 24V mit integrierten AGB Gewindebohrungen (PushIN)

304309 / 501938

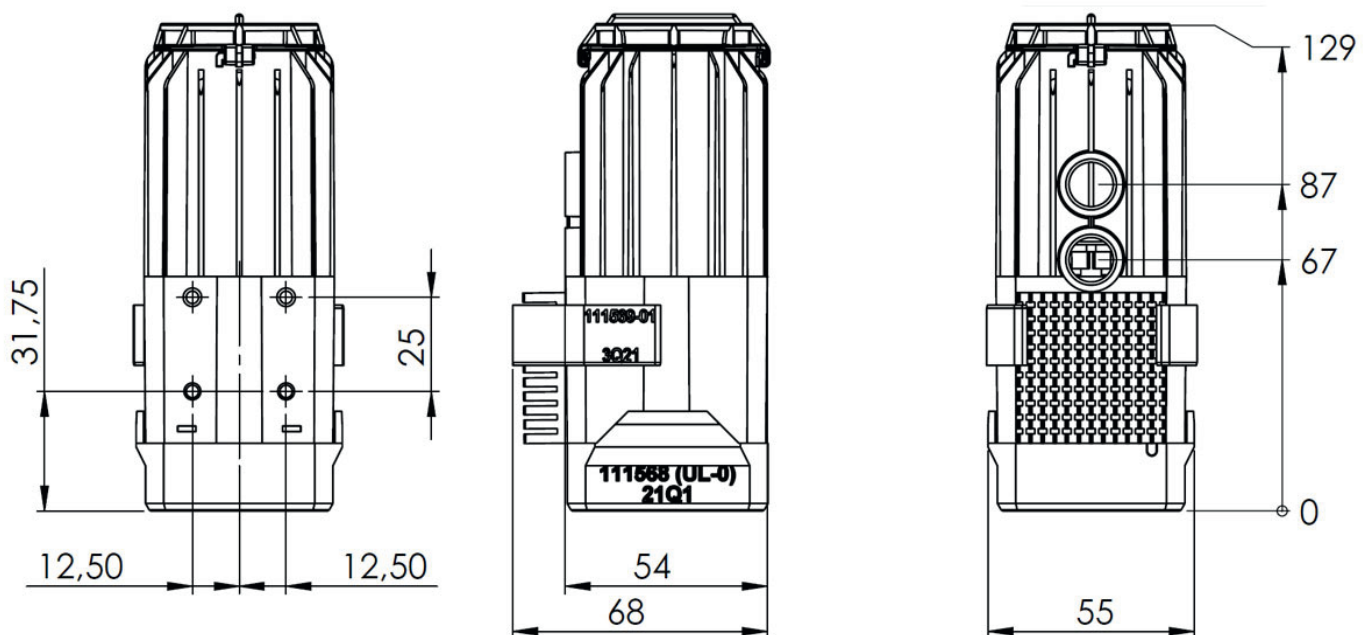
innovatek



Geeignete Flüssigkeiten:

- Wasser, innovatek Protect

Zeichnung:



Warnhinweise

Bitte beachten Sie die folgenden Hinweise zum sachgemäßen Einsatz:

- Pumpe nicht (unter-)tauchen, vor Nässe und Feuchtigkeit schützen
- Pumpe nicht trocken laufen lassen. Dauerhafte Schäden an den Lagern, am Pumpenrad oder der Elektronik sind dabei möglich. Die Kühlflüssigkeit dient auch zur Schmierung der Lager und zur Dämpfung der Pumpenradschwingungen.
- Pumpe nur zum Fördern der angegebenen Flüssigkeiten (wie z.B. innovatek Protect) verwenden, der Einsatz anderer, nicht freigegebener Chemikalien kann dauerhaft Schäden an den Dichtungen oder Lagern verursachen!
- Halten Sie zu Röhrenmonitoren einen Mindestabstand von 2 Metern ein, um Störungen des Bildes zu vermeiden. Röhrenmonitore reagieren bauartbedingt immer extrem empfindlich auch auf schwache Magnetfelder. Eine Beeinträchtigung von Festplatten oder anderer Hardware erfolgt nicht.
- Anschlüsse nur handfest eindrehen! Gewinde DIN ISO 228-1 7,5mm Länge mit gekammerter Weichdichtung.

CE-Konformitätserklärung

Das Gerät entspricht den Anforderungen der Störaussendung und Störfestigkeit nach oben aufgeführten Prüfgrundlagen in vollem Umfang. Das bezeichnete Produkt ist nur zum Einbau und Betrieb in Gehäusen bestimmt.

Hersteller / Lieferant

innovatek OS GmbH
Stadtweg 9
85134 Stammham

Fax +49 8405 9259-21
Tel. +49 8405 9259-0
E-Mail: info@innovatek.de
Web: <https://www.innovatek.de>



EG - Konformitätserklärung

im Sinne der EG-Maschinenrichtlinie 2006/42/EG, Anhang II A

Hersteller: innovatek OS GmbH
Stadtweg 9
85134 Stammham
Deutschland
Tel: 08405/9259-0

Produktbezeichnung: 304309 / 501938 PCPS v2 Pumpe

Hiermit erklären wir, dass das benannte Produkt in seiner Konzeption und Bauart sowie in der von uns in Verkehr gebrachten Ausführung den grundlegenden Sicherheits- und Gesundheitsanforderungen der EG-Richtlinie 2006/42/EG sowie der EMV-Richtlinie 2014/30/EU entspricht. Bei einer mit uns nicht abgestimmten Änderung oder Anwendung der (unvollständigen) Maschine verliert diese Erklärung ihre Gültigkeit.

Das Gerät entspricht den Anforderungen der Störaussendung und Störfestigkeit nach oben aufgeführten Prüfgrundlagen in vollem Umfang. Das bezeichnete Produkt ist nur zum Einbau und Betrieb in Gehäusen bestimmt.

Angewendete Normen und Bestimmungen:

DIN EN 55022 / 55011:	Störaussendung
DIN EN 55024 / 61000-6-1:	Störfestigkeit
DIN EN 55022 B	leitungsgebunden
DIN EN 55022 B	abgestrahlt
DIN EN 61000-4-2	8kV Klasse B
DIN EN 61000-4-3	HF-Einstrahlung 3V/m
DIN EN 61000-4-4	Burst 2kV /1kV
DIN EN 61000-4-5	Surge 2kV /1kV
DIN EN 61000-4-6	HF-Einströmung 3V eff.
DIN EN 61000-4-11	Dips 70%-10ms / 40%-100ms / 40%-1s / 0% -5s

Bevollmächtigter für die technische Dokumentation:


innovatek OS GmbH
Stadtweg 9 · 85134 Stammham
Tel: +49 (0) 8405 9259-0 · Fax: +49 (0) 8405 9259-21
E-Mail: info@innovatek.de

Markus Husterer
Geschäftsführer innovatek OS GmbH

Declaration of Conformity EC

in terms of the EC Machinery Directive 2006/42/EC, Appendix II A

Manufacturer: innovatek OS GmbH
Stadtweg 9
85134 Stammham
Germany
Tel: 08405/9259-0

Product designation: 304309 / 501938 PCPS v2 Pump

We hereby declare that the designated product in its design and construction as well as in the version placed on the market by us complies with the basic safety and health requirements of the EC Directive 2006/42/EC and the EMC Directive 2014/30/EU. In the event of any modification or application of the (partly completed) machine not agreed with us, this declaration shall cease to be valid.

The device fully complies with the requirements for emitted interference and interference immunity in accordance with the test principles listed above. The designated product is only intended for installation and operation in enclosures.

Applied standards and regulations:

DIN EN 55022 / 55011:	Interference emission
DIN EN 55024 / 61000-6-1:	Interference immunity
DIN EN 55022 B	conducted
DIN EN 55022 B	radiated
DIN EN 61000-4-2	8kV class B
DIN EN 61000-4-3	RF irradiation 3V/m
DIN EN 61000-4-4	Burst 2kV /1kV
DIN EN 61000-4-5	Surge 2kV /1kV
DIN EN 61000-4-6	RF injection 3V eff.
DIN EN 61000-4-11	Dips 70%-10ms / 40%-100ms / 40%-1s / 0% -5s

Technical documentation officer:

A handwritten signature in black ink, appearing to read 'Markus Husterer', is written over the company logo and contact information.

innovatek
OS
Stadtweg 9 · 85134 Stammham
Tel: +49 (0) 8405 9259-0 · Fax: +49 (0) 8405 9259-21
E-Mail: info@innovatek.de

Markus Husterer
Managing Director innovatek OS GmbH