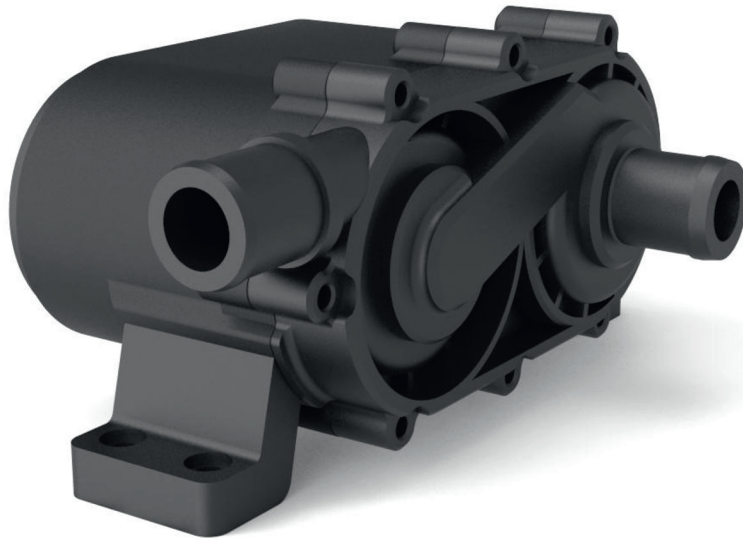


Datenblatt

Eigenschaften und technische Informationen



Zentrifugalpumpe DC55JB-24320VR - 24 V

112478

Datenblatt

überarbeitet am 13.06.2024
Zentrifugalpumpe DC55JB-24320VR - 24 V
112478



Die kompakte und regelbare **Zentrifugalpumpe DC55JB-24320VR** bietet zwei 20-mm-Anschlüsse und beeindruckt mit einer hohen Leistung von bis zu 2.000 Litern pro Stunde bei einem Verbrauch von maximal 150 Watt. Dabei bleibt die Geräuschentwicklung der 24-Volt-Pumpe im Betrieb dank der verbauten Keramikwelle relativ gering, was auch den Einsatz in ruhigeren Bereichen erlaubt.

Mit einem maximalen Druck von 2,4 bar sowie einer Temperaturbeständigkeit von bis zu 100 °C eignet sich die Pumpe für eine Vielzahl von Anwendungsbereichen.

Die Pumpe bietet zudem eine sehr lange Lebensdauer von rund 30.000 Stunden.

Physikalische Eigenschaften

Typ:	Zentrifugalpumpe
Maße:	112 x 162 x 77 mm (LxBxH)
Gewicht:	ca. 1 kg
Anschluss:	2x 20 mm
Förderhöhe:	32,00 m
Förderleistung (extern):	max. 2.000 l/h
Vorlaufdruck (extern):	max. 2,4 bar
Kühlwassertemperatur:	-30 °C - 100 °C
Spannungsbereich:	24 V DC
Leistungsaufnahme:	max. 150 W (6,3 A)
Elektrische Schnittstelle:	Offene Adernenden
Lautstärke:	< 35 dB(A)
Lebensdauer:	~ 30.000 h
Schutzklasse:	IP68

Geeignete Flüssigkeiten:

- Wasser, Wasserglykolegemische und Öl (nach Freigabe)

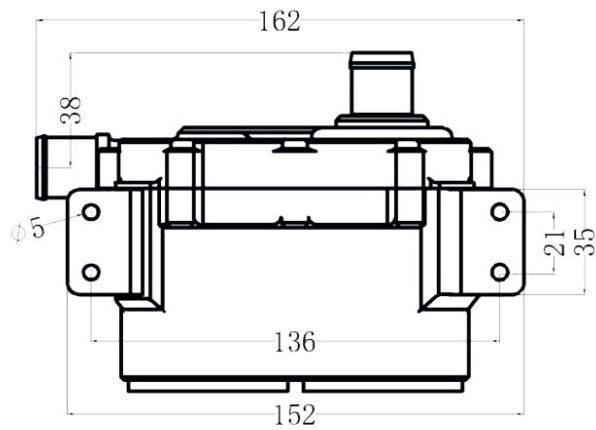
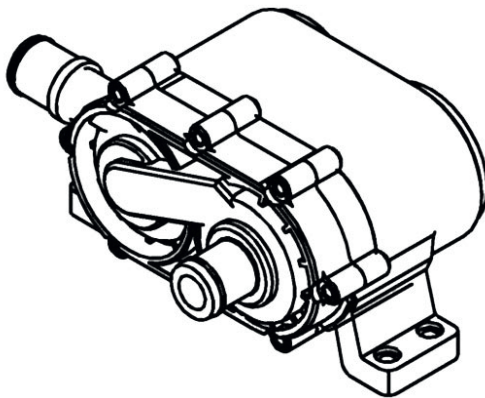
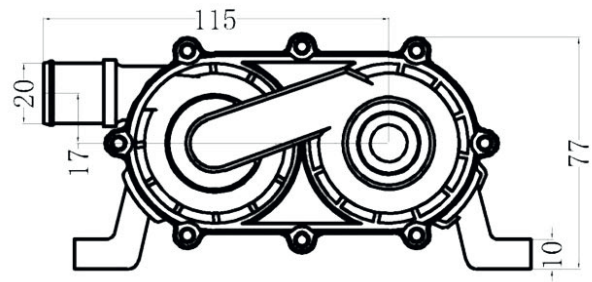
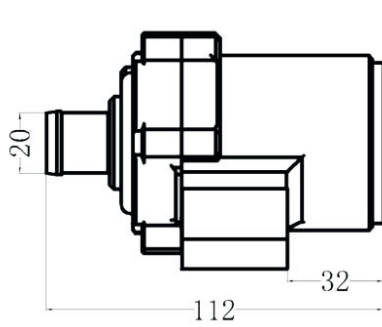
Datenblatt

überarbeitet am 13.06.2024

Zentrifugalpumpe DC55JB-24320VR - 24 V

112478

innovatek



Datenblatt

überarbeitet am 13.06.2024
Zentrifugalpumpe DC55JB-24320VR - 24 V
112478



Warnhinweise

Bitte beachten Sie die folgenden Hinweise zum sachgemäßen Einsatz:

- Pumpe nicht trocken laufen lassen. Dauerhafte Schäden an den Lagern, am Pumpenrad oder der Elektronik sind dabei möglich. Die Kühlflüssigkeit dient auch zur Schmierung der Lager und zur Dämpfung der Pumpenradschwingungen.
- Pumpe nur zum Fördern der angegebenen Flüssigkeiten (wie z.B. innovatek Protect) verwenden, der Einsatz anderer, nicht freigegebener Chemikalien kann dauerhaft Schäden an den Dichtungen oder Lagern verursachen!
- Anschlüsse nur handfest eindrehen!

Hersteller / Lieferant

innovatek OS GmbH
Stadtweg 9
85134 Stammham

Fax +49 8405 9259-21
Tel. +49 8405 9259-0
E-Mail: info@innovatek.de
Web: <https://www.innovatek.de>